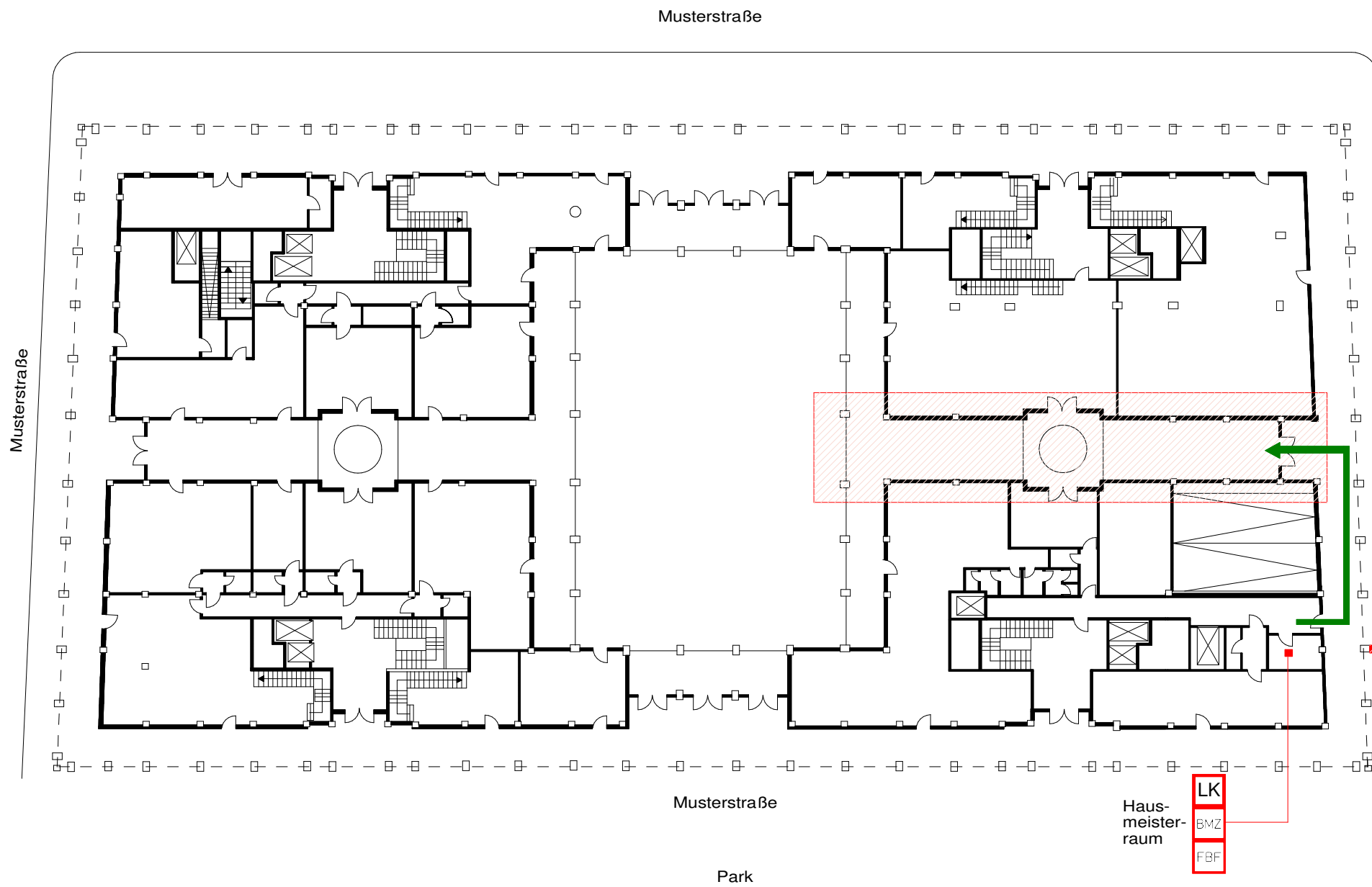


Meldegruppe Nr.: <b>157</b>	Gebäude Musterhaus	Stockwerk Erdgeschoss	Raum Eingangszone	Einbauort	Bearbeitungsstand: 01.01.2099

**GEBÄUDEÜBERSICHT  
ERDGESCHOSS**



**Legende :**

-  Hauptzugang BMZ
-  Meldebereich
-  Brandmelderzentrale
-  Feuerwehr-Bedienfeld
-  Laufkarten
-  Freischaltelement
-  Feuerwehr-Schlüsseldepot
-  Blitzleuchte
-  Einsatzweg

Straße am Platz der Einheit

FSD  
FSE

