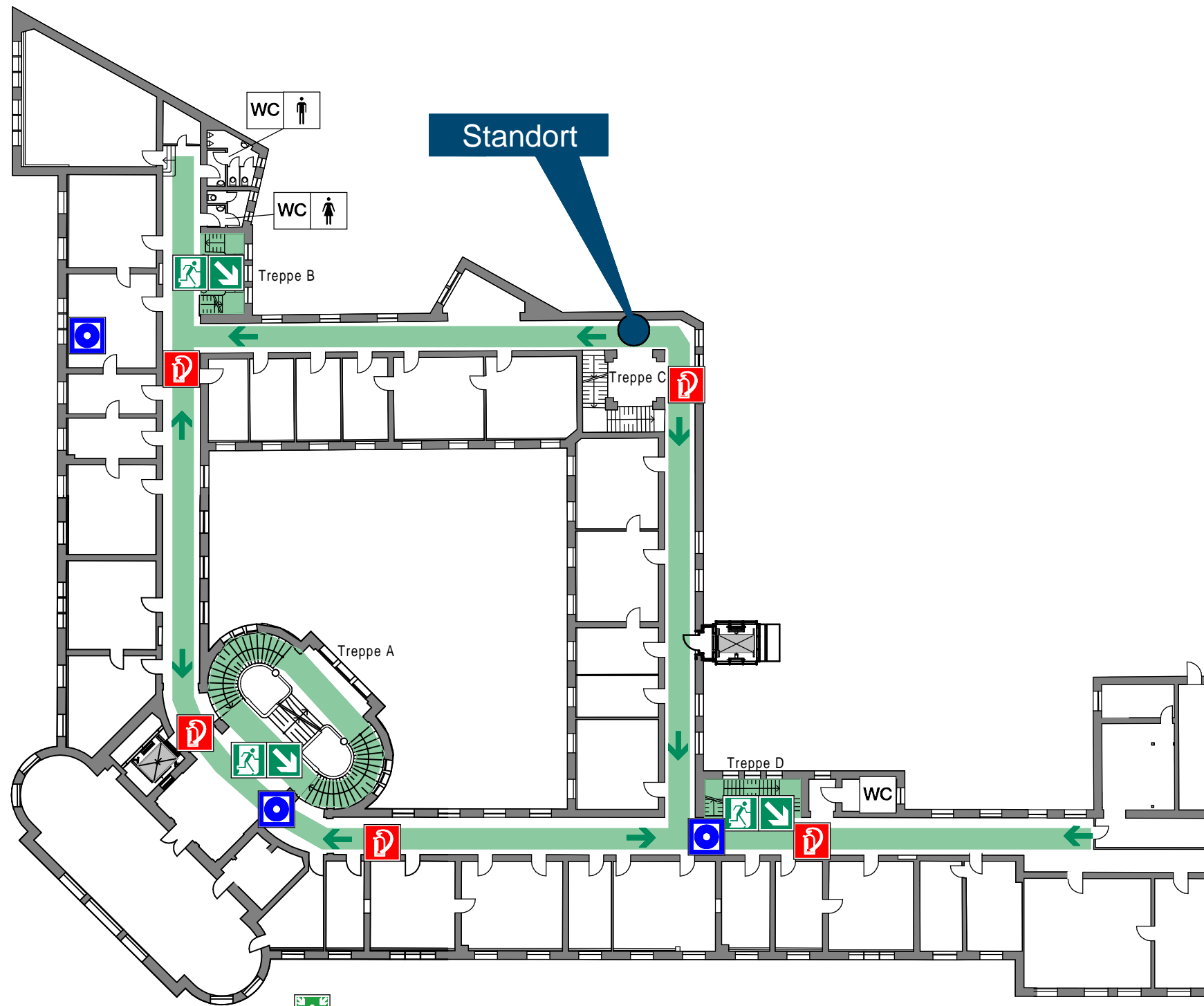


# Flucht- und Rettungsplan



1.Obergeschoss

Grünfläche

## Verhalten im Brandfall

Ruhe bewahren

- 1.Brand melden**
  - Hausalarm betätigen
  - Feuerwehr (0) +112**
  - Wer meldet?
  - Was ist passiert?
  - Wie viele sind betroffen?
  - Wo ist etwas passiert?
  - Warten auf Rückfragen!
- 2.In Sicherheit bringen**
  - Gefährdete Personen mitnehmen
  - Türen schließen
  - Gekennzeichnetem Fluchtweg folgen
  - Keinen Aufzug benutzen
  - Sammelplatz "Grünfläche" aufsuchen
  - Auf Anweisungen achten
- 3.Löschversuch unternehmen**
  - Feuerlöscher benutzen

## Verhalten bei Unfällen

Ruhe bewahren

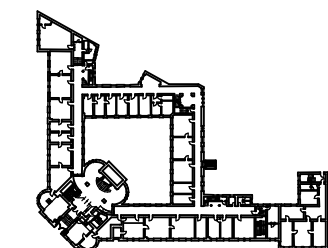
- 1.Unfall melden**
  - Feuerwehr (0) +112**
  - Wo geschah es?
  - Was geschah?
  - Wie viele Verletzte?
  - Welche Arten von Verletzungen?
  - Warten auf Rückfragen!
- 2.Erste Hilfe**
  - Absicherung des Unfallortes
  - Versorgen der Verletzten
  - Anweisungen beachten
- 3.Weitere Maßnahmen**
  - Rettungsdienste einweisen
  - Schaulustige entfernen

### Legende

- Standort
- Feuerlöscher
- Hausalarm-Taster
- Notausgang mit Richtungspfeil
- Sammelplatz
- Fluchtweg
- Treppe
- Aufzug

Objekt	Musterhaus Musterstraße 1 12345 Musterort		
Etage	1.Obergeschoss	Plan	1.OG-1
Stand	10.03.2011		
Ersteller	Technischer Arbeits- und Brandschutz e.K. Ing. Franco Krejčík (030) 6 31 76 39		

Übersicht



Grünfläche